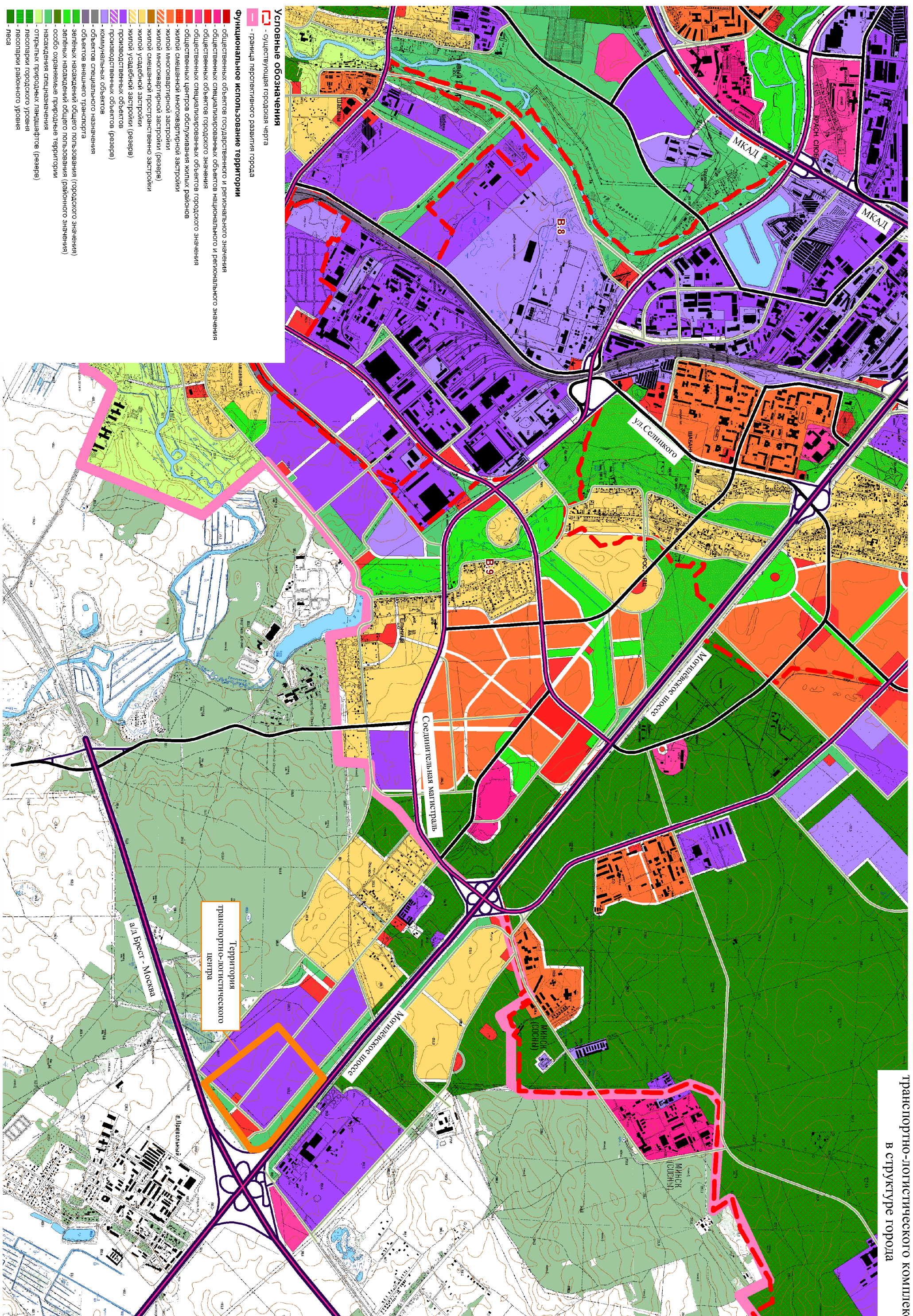


Схема размещения
транспортно-логистического комплекса
в структуре города



Условные обозначения

— граница перспективного развития города

Функциональное использование территории

- - объектов государственного и регионального значения
- - объектов специализированных объектов национального и регионального значения
- - объектов городского значения
- - объектов специализированных объектов городского значения
- - объектов центров обслуживания жилых районов
- - жилой смешанной многоквартирной застройки
- - жилой многоквартирной застройки
- - жилой смешанной пространственно застройки (резерв)
- - жилой смешанной застройки
- - жилой усадебной застройки (резерв)
- - жилой усадебной застройки
- - производственных объектов (резерв)
- - коммунальных объектов
- - объектов специального назначения
- - объектов внешнего транспорта
- - зеленых насаждений общего пользования (городского значения)
- - зеленых насаждений общего пользования (районного значения)
- - особо охраняемые природные территории
- - насаждения специального назначения
- - открытые природные ландшафты (резерв)
- - лесопарки городского уровня
- - лесопарки районного уровня
- - леса
- - водные поверхности