

Рисунок 1 - Проектная схема организации пригородно-городских перевозок в Минском железнодорожном узле

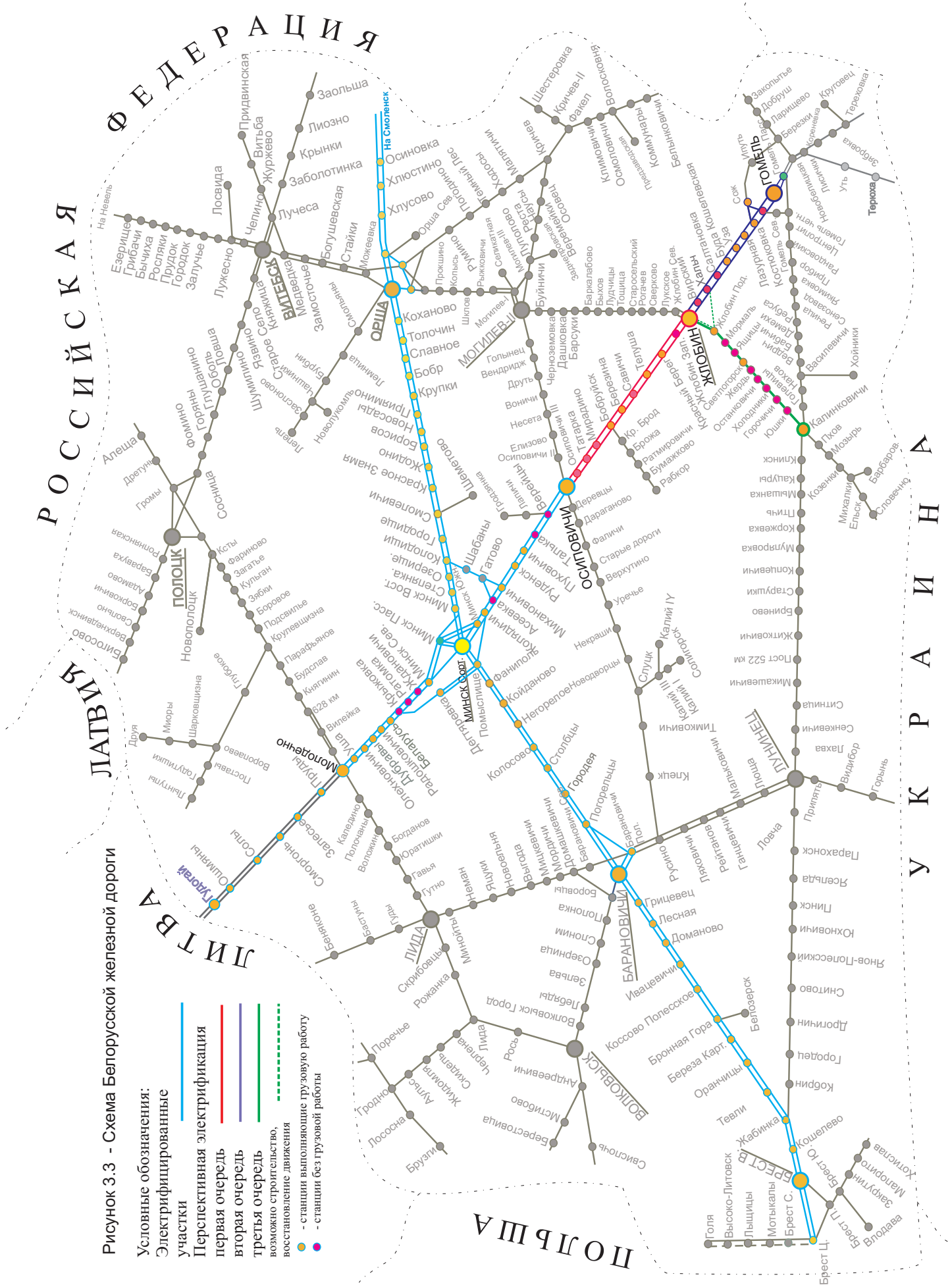


Рисунок 3.3 - Схема Белорусской железной дороги

- Условные обозначения:
- Электрифицированные участки
 - Перспективная электрификация
 - первая очередь
 - вторая очередь
 - третья очередь
 - возможно строительство, восстановление движения
 - - станции выполняющие грузовую работу
 - - станции без грузовой работы

РОССИЙСКАЯ ФЕДЕРАЦИЯ

ЛАТВИЯ

ЛИТВА

ПОЛЬША

У К Р А И Н А



У С Л О В Н Ы Е О Б О З Н А Ч Е Н И Я

Коридоры ОСЖД / ЭСКАТО ООН

- ① 1 - Кюновце - Минск - Москва - Омск - Находка
- ② 2 - Москва - Курган - Астана - Дружба - Ляньюньган
- ③ 3 - Зюмелец - Мостиска - Киев - Москва
- ④ 4 - Дечин - Прага - Пржероув - Жилина - Чоп
- ⑤ 5 - Балышье - Захонь - Жмеринка - Пенза - Кокчетав - Дружба - Ляньюньган
- ⑥ 6 - Прага - Братислава - Будапешт - София - Анкара - Сапармурат Туркменбаши
- ⑦ 7 - Гдањск - Люблин - Жмеринка - Одесса
- ⑧ 8 - Фастов - Знаменка - Лихая - Магат - Навои
- ⑨ 9 - Клайпеда - Шяуляй - Вильнюс - Минск
- ⑩ 10 (ТРАСЕКА) - Варна / Одесса - Тбилиси - Баку - Краснодарск - Ташкент - Актобай
- ⑪ 11 - Бусловская - Москва - Мичуринск - Волгоград - Махачкала - Баку - Османлы - Астара
Решт - Тегеран - Бейдер-Аббас
- ⑫ 12 - Велчице - Окица - Бухарест - Варна / Димитровград
- ⑬ 13 - Санкт-Петербург/Таллинн - Тапа - Рига - Варшава

ПАНЬЕВРОПЕЙСКИЕ (КРИТСКИЕ) коридоры

- ① I - Хельсинки - Таллинн - Рига - Каунас - Варшава
- ② II - Берлин - Варшава - Минск - Москва - Нижний Новгород
- ③ III - Берлин / Дрезден - Вроцлав - Львов - Киев
- ④ IV - Берлин / Нюрнберг - Прага - Братислава - Будапешт - Констанца / Салон
- ⑤ V - Венеция - Триест / Копер - Любляна - Будапешт - Ужгород - Львов
- ⑥ VI - Гдыня - Варшава - Катовице - Жилина
- ⑦ VII - Дуррес - Тирана - Скопье - София - Бургас
- ⑧ VIII - Хельсинки - С.Петербург / Москва - Киев - Кишинев - Бухарест - Димитровград
- ⑨ IX - Хельсинки - С.Петербург / Москва - Киев - Кишинев - Бухарест - Димитровград
- ⑩ X - Зальцбург - Любляна - Загреб - Белград - Ниш - Скопье - Велес - Салоники

Рисунок 3.4 - Схема международных транспортных коридоров

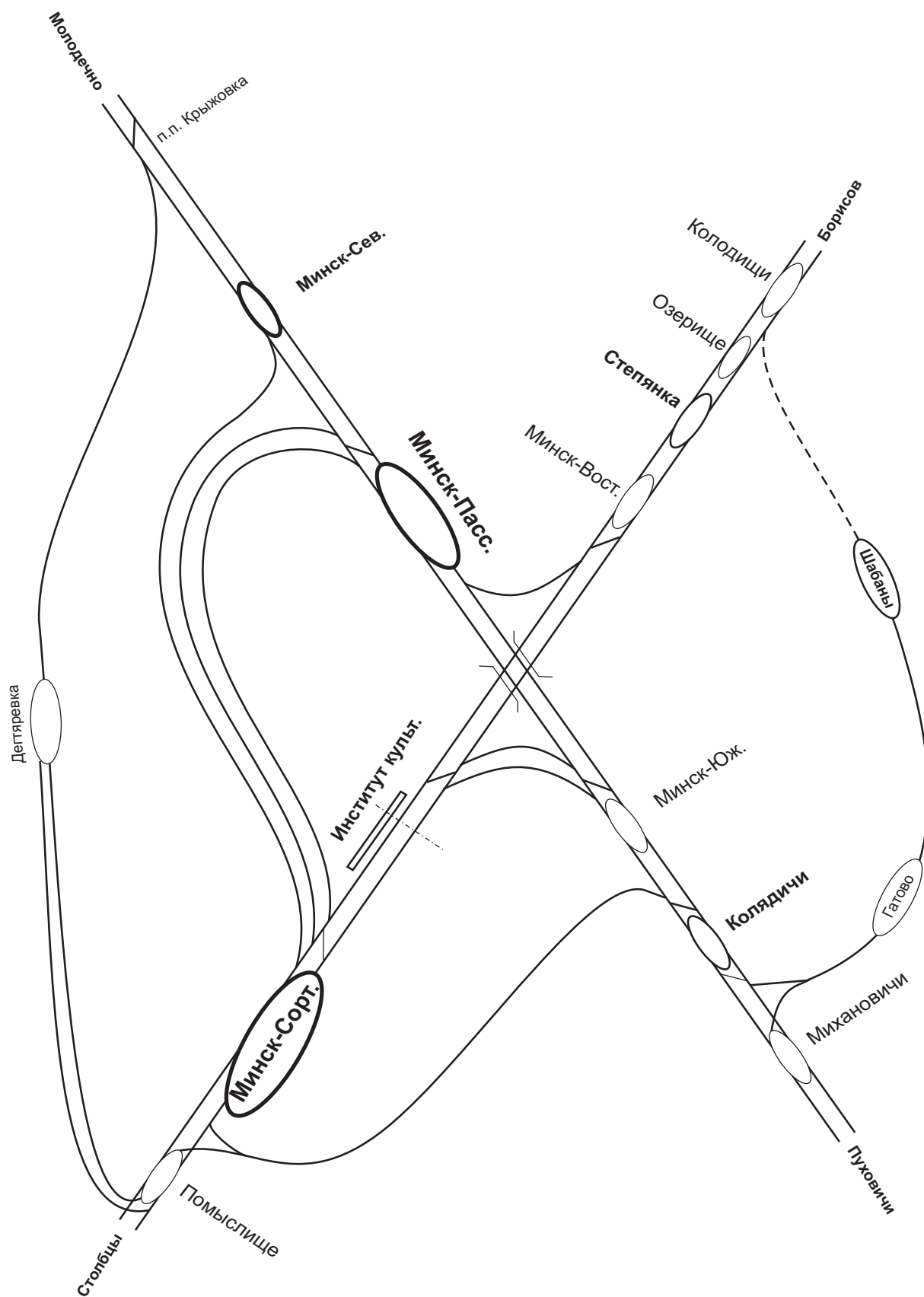


Рисунок 3.6 - Условная схема Минского железнодорожного узла

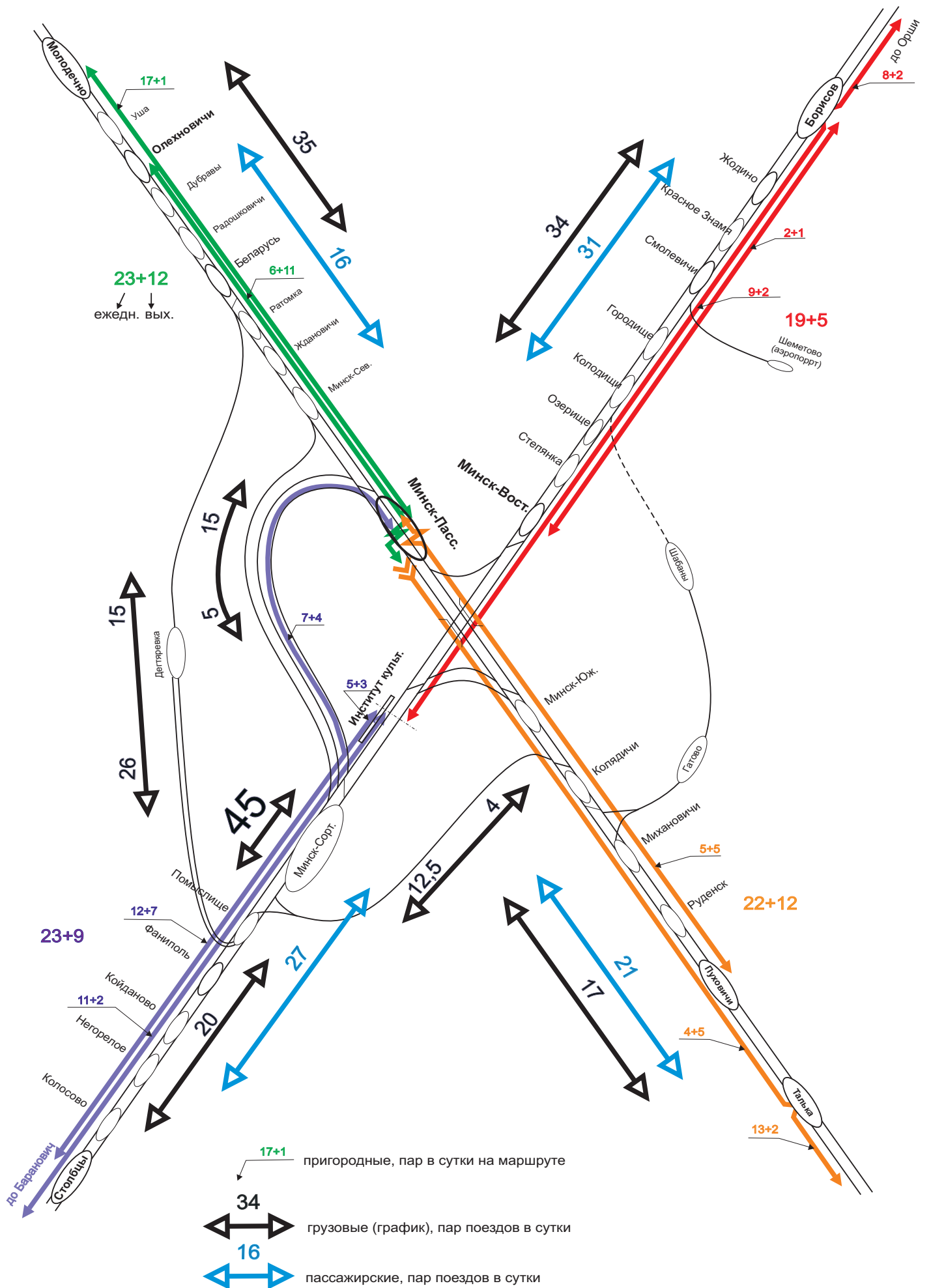


Рисунок 3.7 - Размеры движения всех категорий поездов по линиям Минского железнодорожного узла

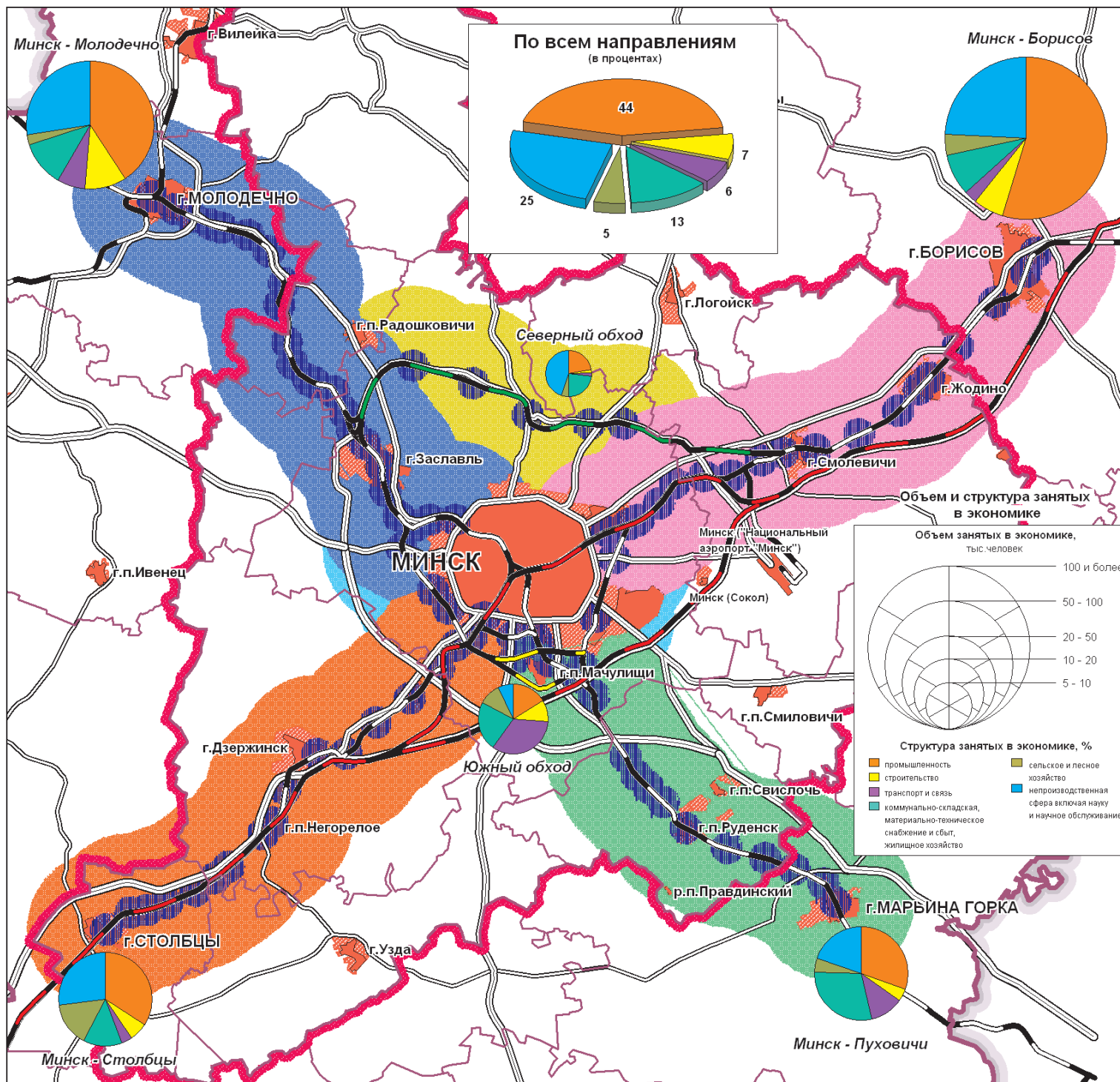


Рисунок 3.9 - Объем и структура занятых по направлениям железной дороги и обходам узла

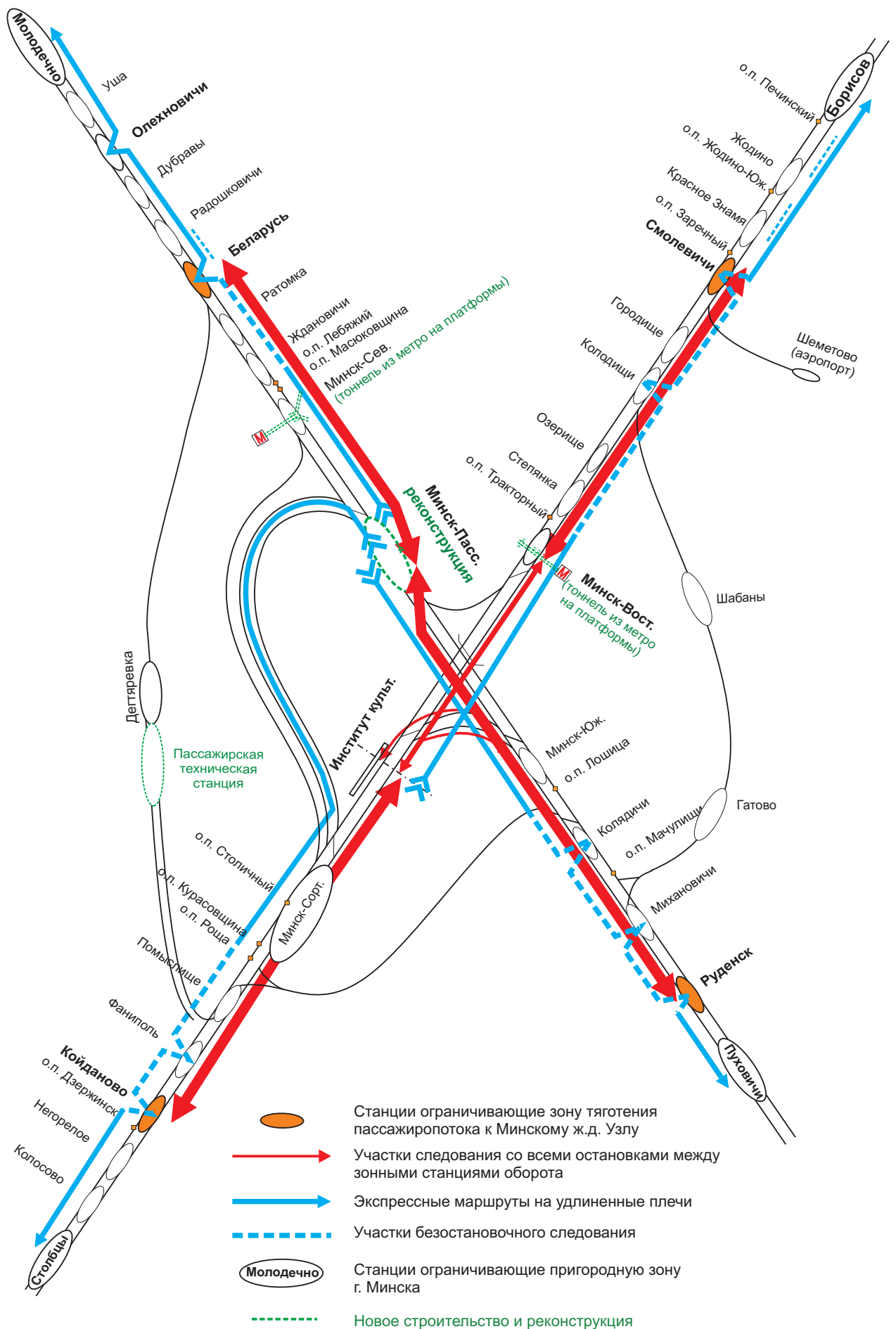


Рисунок 5.1 - Схема организации пригородно-городских перевозок на 1 этапе (до 2012 года)

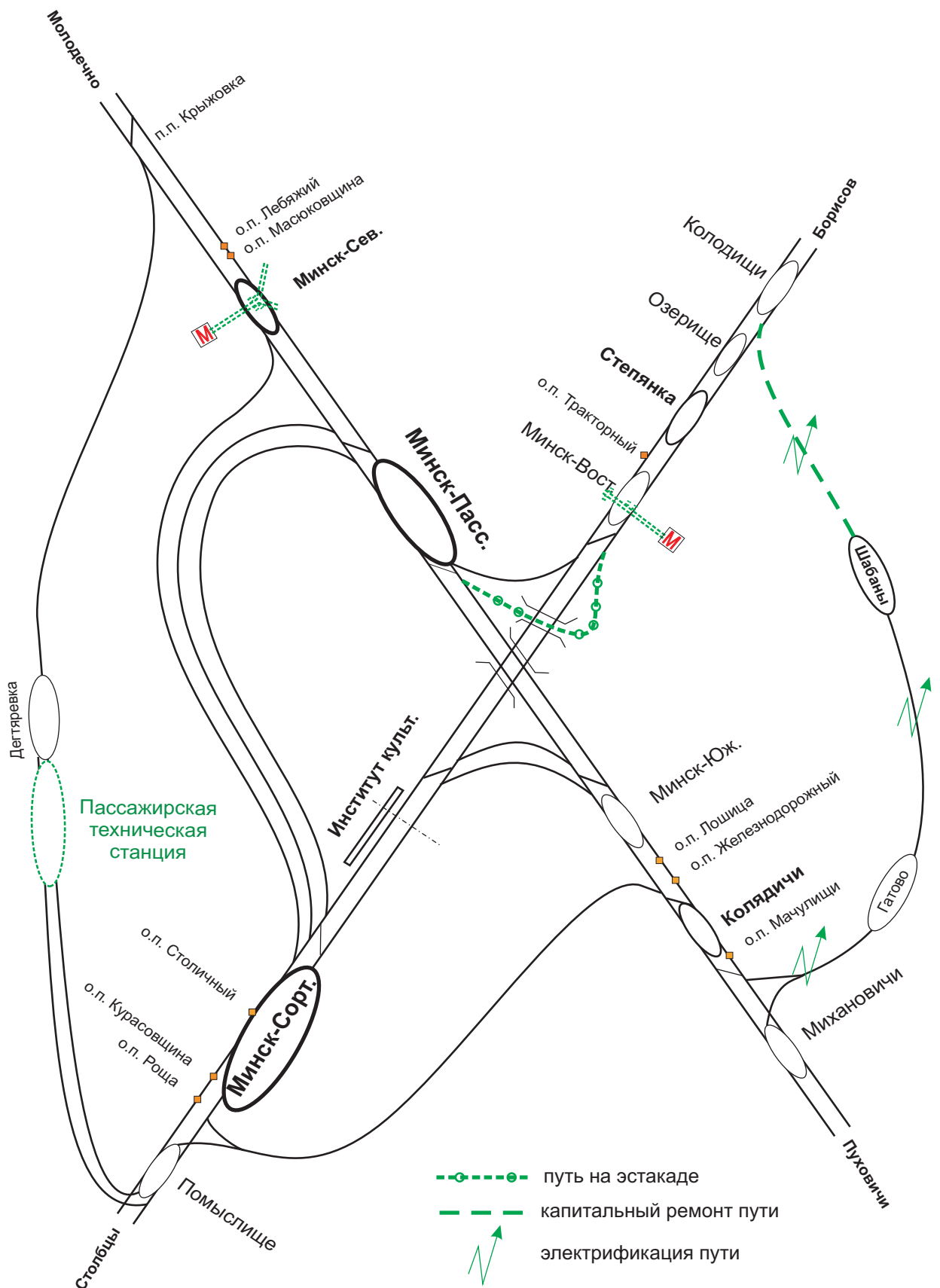


Рисунок 5.2 - Мероприятия капитального характера в Минском железнодорожном узле (1 этап)

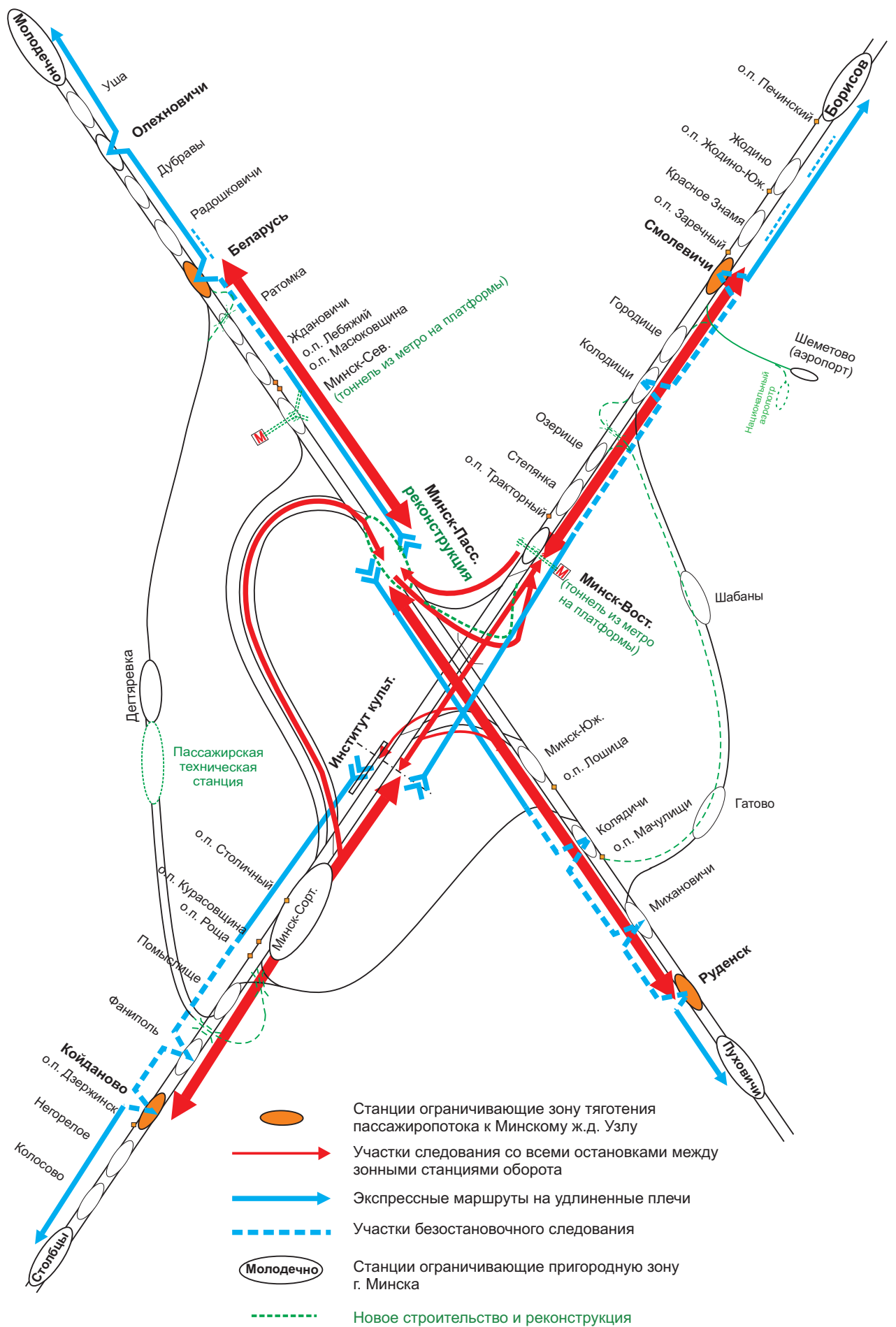


Рисунок 5.3 - Схема организации пригородно-городских перевозок на втором этапе (2012-2017 гг)

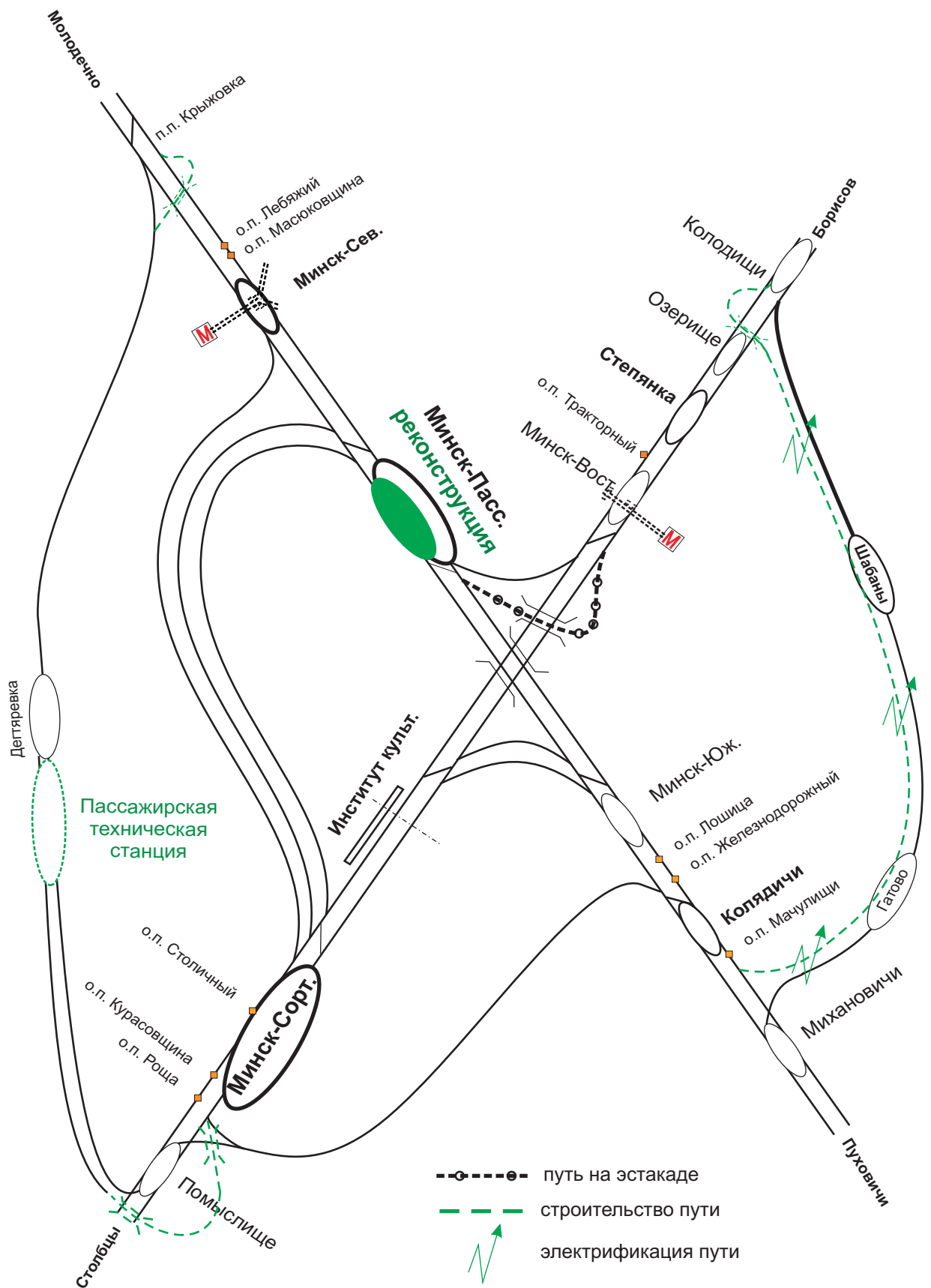


Рисунок 5.4 - Мероприятия капитального характера в Минском железнодорожном узле (1 этап)

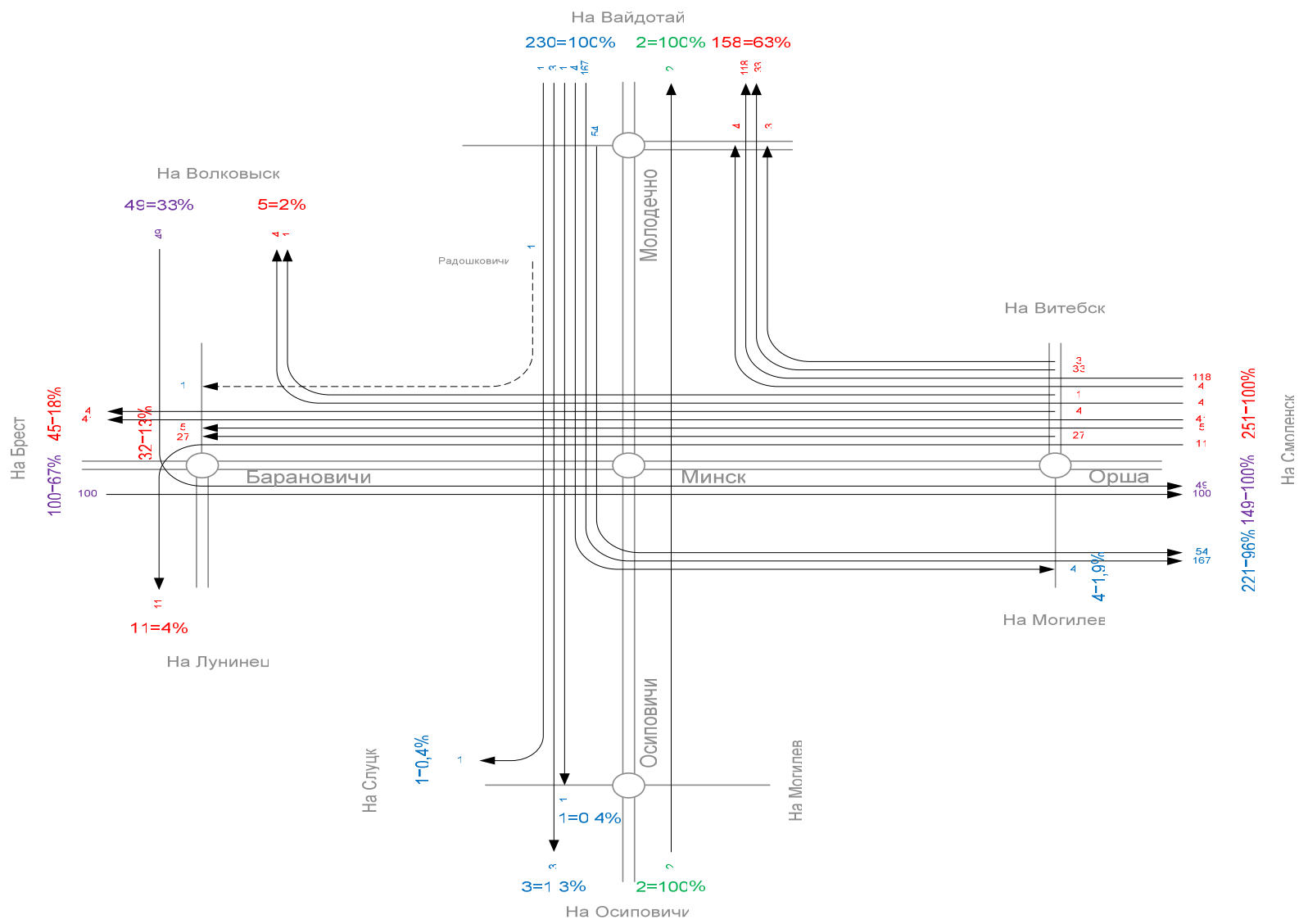


Рисунок 5.5 – Схема проследования транзитного поездопотока через станцию Минск-Сортировочный (по данным декабря 2008 года)

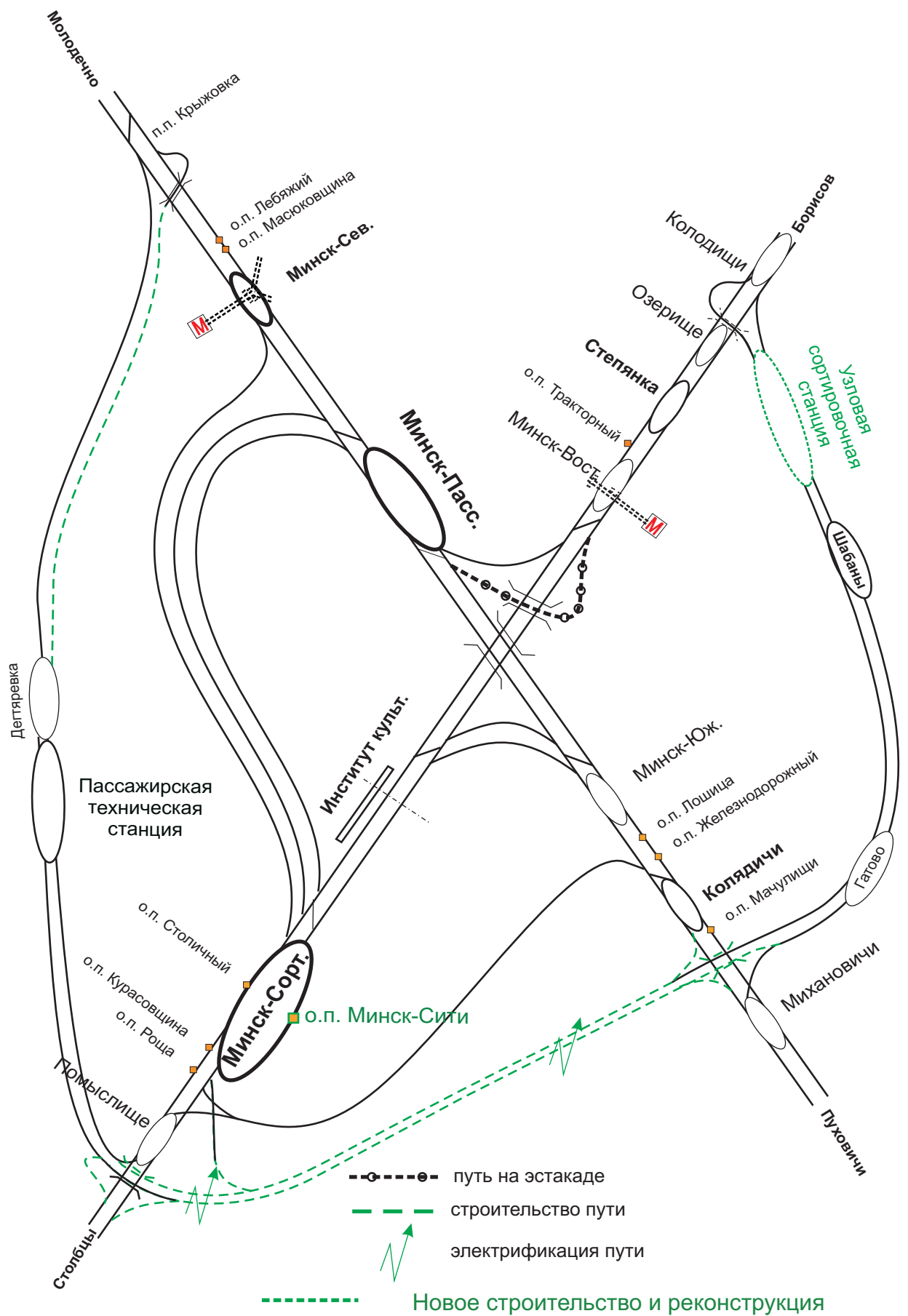


Рисунок 5.7 - Мероприятия капитального характера в Минском железнодорожном узле (3 этап)

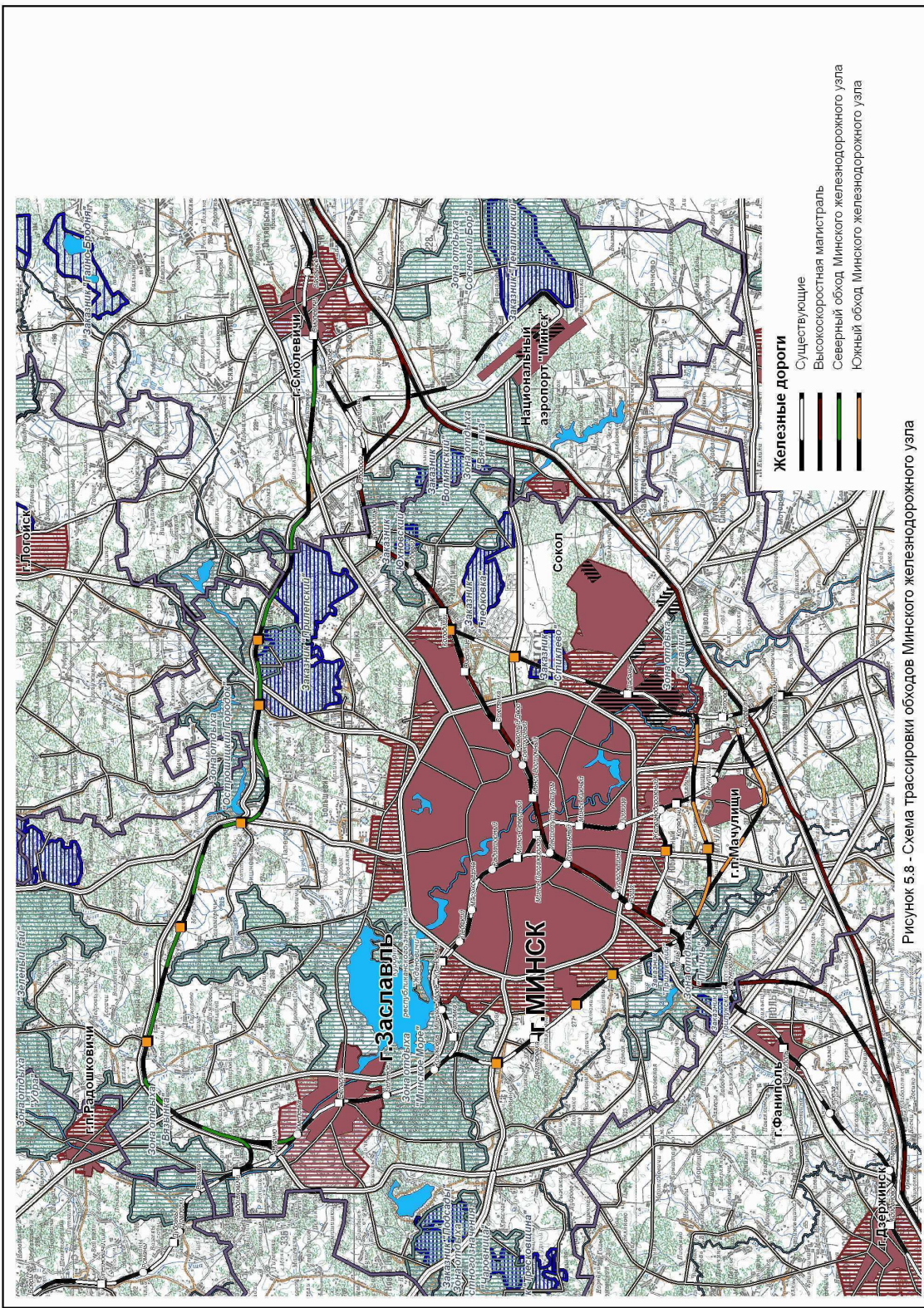


Рисунок 5.8 - Схема Трансировки обходов Минского железнодорожного узла

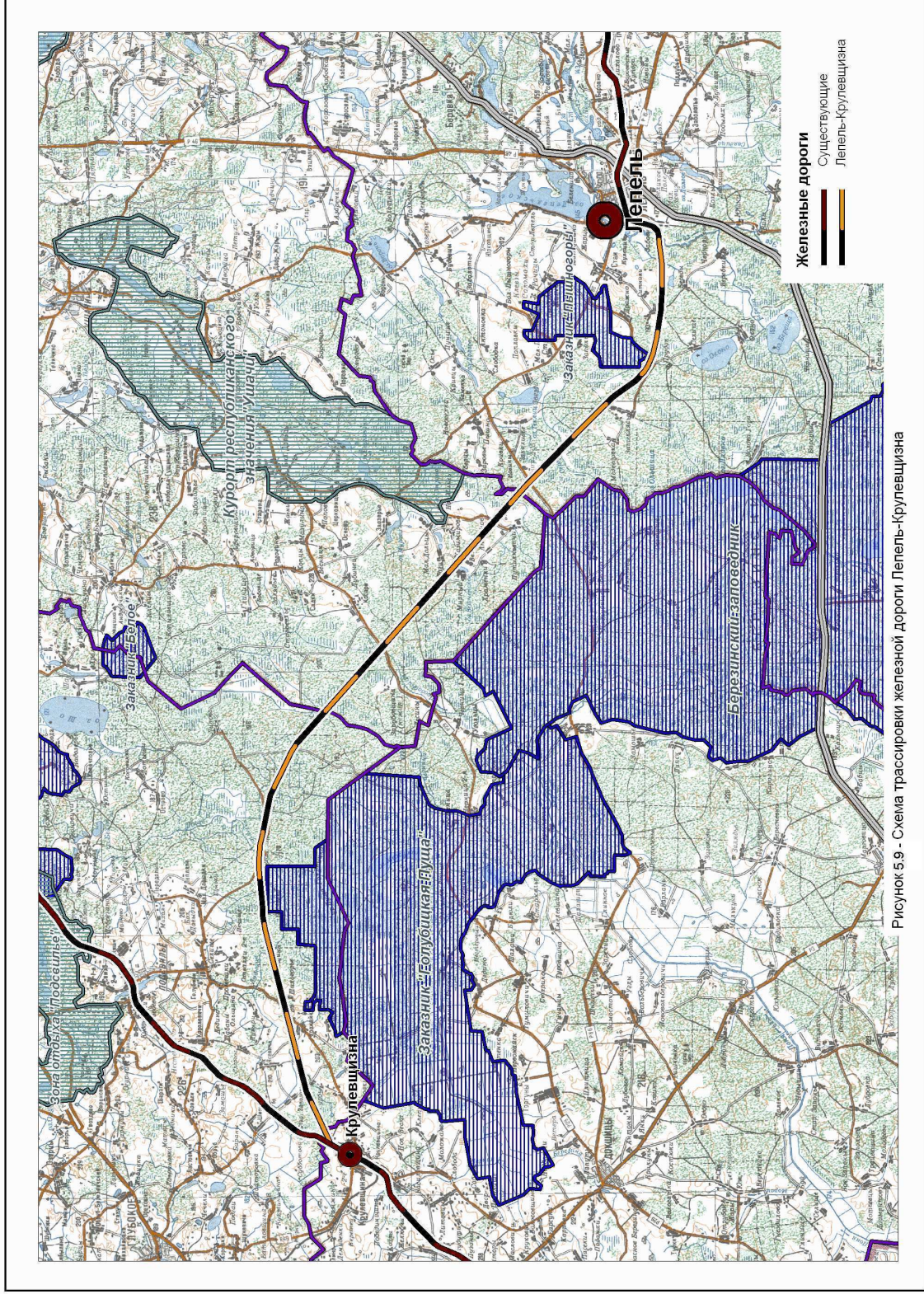


Рисунок 5.9 - Схема трассировки железной дороги Лепель-Крулевщина

Этап	Мероприятия	Период реализации																
		2009	2010	2011	2012	2013	2014	2015	2016	2017	2018	2019	2020	2021	2022	2023	2024	2025
№1 2009-2011 гг.	Согласование расписания городских видов транспорта в городе и автобусов в пригородной зоне с расписанием движения пригородных электропоездов по остановочным пунктам и станциям	и далее постоянно																
	Определение основных принципов тарифной политики, определение способов преодоления убыточности железнодорожных пассажирских перевозок формирования заказа на их выполнение																	
	Организация движения части транзитных грузовых поездов по имеющимся обходам Минского ж.д. узла																	
	Постепенное введение ускоренных поездов до городов-спутников при сквозном пропуске через Минск и зонном движении на участках																	
	Разработка Генеральной схемы развития Минского железнодорожного узла																	
	Проектно-изыскательские работы по реконструкции станций: Орша, Молодечно, Барановичи, Осиповичи																	
	Строительство второго пути на перегоне Минск-Пасс – Минск-Восточный																	
	Капитальный ремонт пути на перегоне Колодищи-Шабаны и электрификация перегонов Колодищи-Гатово-Асеевка																	
	Строительство пересадочных транспортных комплексов на станциях Минск-Восточный и Минск-Северный																	
	Укладка и электрификация дополнительных путей на станциях оборота Беларусь, Смолевичи, Койданово, Руденск																	
	Модернизация и развитие инфраструктуры остановочных пунктов Масюковщина, Лебяжий																	
	Укладка дополнительного пути, строительство платформ с навесами на о.п. Институт Культуры																	
Укладка 3-го главного пути на перегоне Минск-Сорт - Помыслище и спрямление плана главных путей																		
Строительство нового о.п. Курасовщина на спрямленном в плане пути																		
Строительство пассажирской технической станции Дегтяревка (1 и 2 очереди)																		
№2 2012-2017 гг.	Организация в полном объеме сквозного пропуска через о.п. Институт Культуры электропоездов по маршрутам: Койданово-Смолевичи, Койданово-Руденск																	
	Организация сквозного пропуска через ст. Минск-Пассажирский электропоездов по маршрутам: Беларусь-Руденск, Беларусь-Смолевичи																	
	Вывод из Минска части транзитного грузового движения по мере развития инфраструктуры существующих обходов																	
	Строительство второго пути на участке Колодищи-Михановичи путепроводных хрзвязок на обходах в районе станций: Помыслище, Колодищи и Крыжовка																	
	Проектно-изыскательские работы по ж.д. инфраструктуре «северный» обход (или участка Лепель-Крулевщина); сортировочная станция в Минском ж.д. узле;																	
	Национального аэропорта Минск-2.																	
	Окончание строительства пассажирской технической станции Дегтяревка (3, 4 и 5 очереди)																	
	Развитие ж.д. инфраструктуры к станции Шеметово																	
	ремонт пути на перегоне Смолевичи - Шеметово и строительство съезда (путепровода) с/на этот перегон																	
	строительство ж.д. пассажирских устройств в Национальном аэропорту Минск-2.																	
Обновление подвижного состава (вагоны с низким уровнем пола)																		
Реконструкция станций: Орша, Молодечно, Осиповичи и Барановичи																		
№3 после 2017 г.	Вывод из центра Минска транзитного грузового движения и сортировочной работы																	
	Организация в полном объеме пригородно-городских перевозок на качественно новом уровне																	
	Строительство инфраструктуры для пропуска транзитного вагонопотока в обход Минского ж.д. узла:																	
	модернизация существующих обходов узла со строительством южного обхода Михановичи-Помыслище по новой трассе																	
	строительство «северного» обхода																	
	строительство линии Лепель-Крулевщина																	
	Обновление подвижного состава (вагоны с низким уровнем пола)																	
Строительство сортировочной станции и сопутствующей инфраструктуры																		
Строительство пассажирских устройств для обслуживания района Минск-Сити																		
Организация курсирования рельсовых автобусов 2-3 вагонной составности в Национальном аэропорту Минск-2																		

- организационные мероприятия
- капитального характера (инвестиционные)
- проектно-изыскательские работы
- закупка подвижного состава

Таблица 6.4 - **Линейчатый график реализации проекта**